

DEN OTEVŘENÝCH DVEŘÍ SPOLEČNOSTÍ MEVA-TEC s.r.o. A MEVA a.s.

Dne 30. května proběhl v areálech společností MEVA-TEC a MEVA „DEN OTEVŘENÝCH DVEŘÍ“. V tento den jsme našim klientům představili novinky v sortimentu v podobě sběrných nádrží na použitý jedlý olej, dále pak nádoby na sběr dešťové vody, odpadkové koše, nádoby na nebezpečný odpad, ale i vybavení sběrných dvorů. Společnost MEVA prezentovala podzemní, polopodzemní kontejnery a kovové nádoby na tříděný odpad. V případě, že jste se akce účastnili, vám chceme poděkovat za účast. Pokud jste se nezúčastnili, věříme, že této příležitosti využijete v budoucnu.



CHRAŇME ŽIVOTNÍ PROSTŘEDÍ

Provozujete sklad kapalin a uvažujete nad tím jak zabránit tomu, aby se kapaliny při manipulaci nevylévali na podlahu? Za tímto účelem byly navrženy právě záchytné vany, které tomu mají zabránit. Staly se natolik důležité, že získaly oporu v legislativě a musí tak být součástí skladování.

Není lepší ocelová vana? Ne vždy. Některé látky reagují s ocelovým materiálem a je tak nutné hledat alternativu v podobě například polyetylenových van. Záchytné vany lze následně vybavit plastovým nebo ocelovým roštem.



PODĚLTE SE S NÁMI O VÁŠ NÁZOR

Chtěli byste se s námi podělit o názor na určitý výrobek? Nyní můžete snadno a rychle prostřednictvím komentářů u všech výrobků na našem e-shopu www.mevatec.cz

Sekce komentářů je propojena se sociální sítí Facebook, čímž máte možnost vyjádřit své zkušenosti s výrobkem a zároveň se o ně podělit i s ostatními.

0 komentářů | [Nástroj pro moderaci](#)

Seřadit podle [Nejstarší](#)



Přidat komentář...

Facebook plugin pro komentáře

VÝKLOPNÉ KONTEJNERY – PRAKTICKÝ POMOČNÍK DO VÝROBY

Výklopné kontejnery jsou pro oblast průmyslu a obchodu nepostradatelným nástrojem. Na trhu se [vyskytují výklopné kontejnery](#) jak plastové, tak ocelové. Každá výrobní, slévárna, sklad atd. má odlišné nároky na ten správný kontejner. Na trhu je proto k dostání mnoho druhů a úprav výklopných kontejnerů.



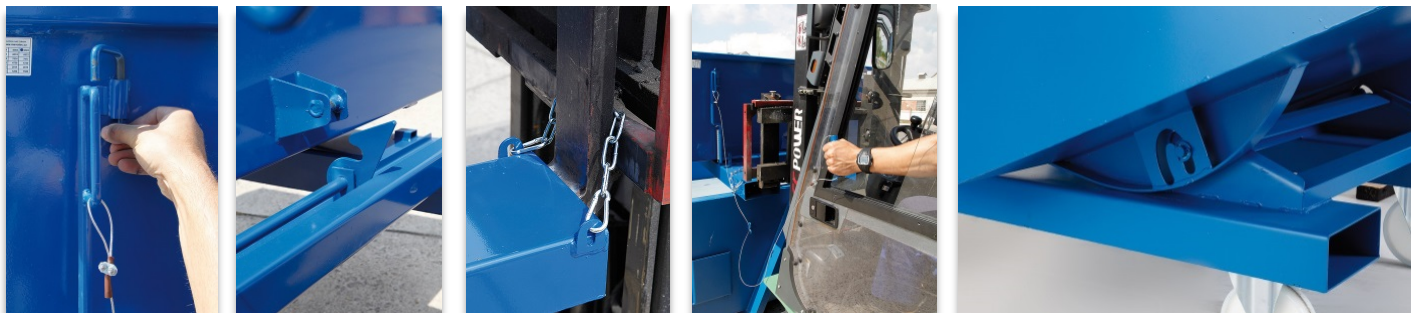
K čemu se výklopný kontejner používá?

[Ocelové výklopné kontejnery](#) se používají pro ložení zboží a materiálu všeho druhu. Tvar a výklopný mechanismus poskytují snadné nakládání i vykládání materiálu na určené místo. Nabízeny jsou i další druhy upravené pro různé potřeby. Například výklopný kontejner s dvojitým dnem je vhodný pro převoz třísek vzniklých při obrábění.

[Plastové výklopné kontejnery](#) jsou vyráběny z polyethylenu. Nádoba je bežešvá a poskytuje tak dokonalou nepropustnost. Důvodem proč použít plastový výklopný kontejner je, že použitý materiál nepodléhá korozi. Kontejner tak může být použit pro sběr a převoz materiálu s odkapávacími kapalinami. Stejně jako ocelové, tak i plastové kontejnery mohou být vybaveny kolečky a kapsami pro manipulaci pomocí vysokozdvizného vozíku.

Jakým způsobem se výklopný kontejner používá?

Princip výklopného kontejneru je založen na prostém fyzikálním zákoně. Díky specificky umístěnému těžišti stačí kontejner odjistit a nakloněním vidlic vysokozdvizného vozíku započít proces výsypu. Po odjištění bezpečnostní pojistky a sklonění vidlic se kontejner sám vysype díky výklopnému mechanismu a gravitační síle. Po vysypání nákladu a naklonění vidlic do původní polohy se kontejner automaticky vrátí do původní polohy. Po dokončení výsypu a dosažení původní polohy se kontejner zajistí aretací výklopu. Pro dokončení procesu výklopu stačí zajistit páku bezpečnostní pojistkou. Výklopný kontejner je vybaven řetězem na jedné z ližin. Řetěz slouží k zajištění výklopného kontejneru k vidlicím vysokozdvizného vozíku.



V případě, že si nejste jisti, jaký výrobek je pro vaše potřeby ten správný, neváhejte kontaktovat společnost [MEVA-TEC](#) na tel. čísle 416 823 181.