

PRODUKT č. 3267

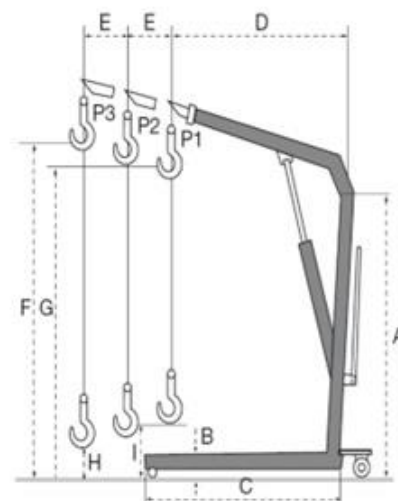
Dílenský jeřáb – 2000 kg



(Ilustrační fotografie)

Technická data

Nosnost (P1/P2/P3)	2000/1700/1500 kg
Hmotnost	165 kg
A	1626 mm
B	208 mm
C	1911 mm
D	1293 mm
E	150 mm
F	2490 mm
G	2330 mm
H	-
I	250 mm
Šířka	1170 mm
Kola (točné/opěrné/malé)	125x30/200x50/60x25 mm



Vlastnosti

- Vyrobeno z ocelového materiálu.
- Ruční hydraulický jeřáb usnadňuje manipulaci s těžkými břemeny.
- Zajišťuje vyšší stupeň bezpečnosti práce.
- Dvě volitelné polohy jeřábového ramene.
- Vybaveno pěti koly.
- Jeřáb je možné složit – šetří místo při transportu a skladování.

Barevné provedení

- Standardně červené.

Určení

- Určeno k manipulaci s těžkými břemeny.

