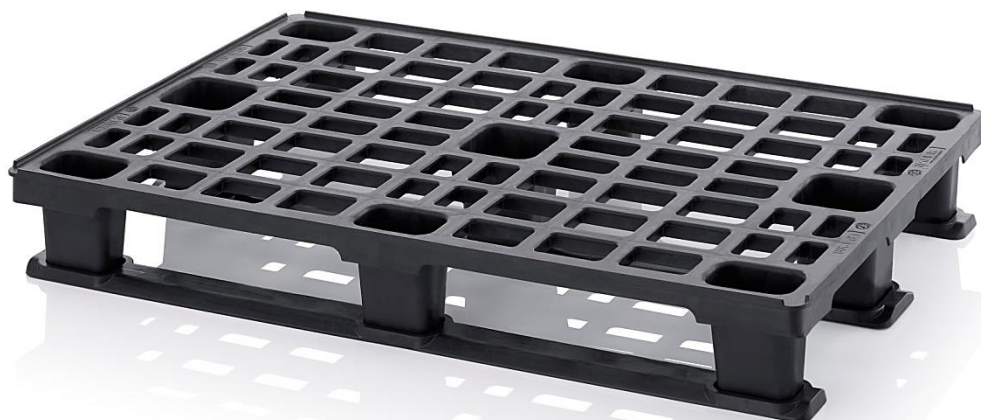


PRODUKT č. 3893

Plastová paleta stohovatelná 1200 x 800 mm – 3 ližiny



(Ilustrační fotografie)

Technická data

Materiál	HD-PE-R
Provedení	se 3 ližinami
Hmotnost	6,76 kg
Nosnost (statická/dynamická)	2000/1000 kg
Délka	1200 mm
Šířka	800 mm
Výška (bezpečnostní okraj)	162 (7) mm

Vlastnosti

- Vyrobeno z 100% recyklovatelného Polyetylenu s vysokou hustotou (HD-PE-R).
- Paleta se vyznačuje nízkou vlastní hmotností a vysokou zatížitelností.
- Klasická konstrukce z plastového materiálu.
- Palety jsou stohovatelné do sebe.
- Perforované provedení palety.
- Vyhýbejte se bodovému zatížení - zatížení musí být rovnoměrně rozloženo na ložné ploše palety.

Barevné provedení

- Černé (RAL 9017).

Určení

- Určeno ke skladování a přepravu běžných materiálů, polotovarů nebo zboží.