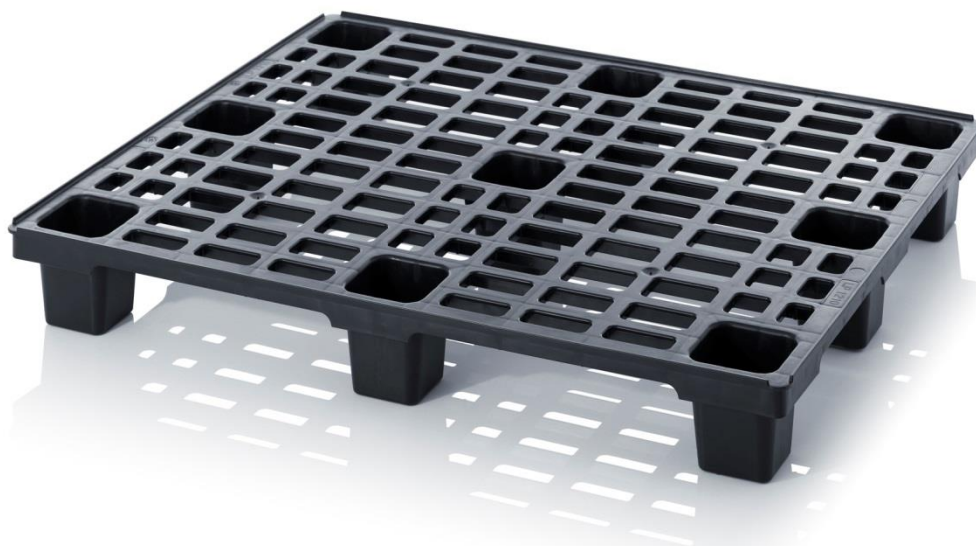


PRODUKT č. 3892

Plastová paleta stohovatelná 1200 x 1000 mm – 9 nohy



(Ilustrační fotografie)

Technická data

| | |
|------------------------------|--------------|
| Materiál | HD-PE-R |
| Provedení | s 9 nohami |
| Hmotnost | 6,68 kg |
| Nosnost (statická/dynamická) | 2000/1000 kg |
| Délka | 1200 mm |
| Šířka | 1000 mm |
| Výška (bezpečnostní okraj) | 157 (7) mm |

Vlastnosti

- Vyrobeno z 100% recyklovatelného Polyetylenu s vysokou hustotou (HD-PE-R).
- Paleta se vyznačuje nízkou vlastní hmotností a vysokou zatížitelností.
- Klasická konstrukce z plastového materiálu.
- Palety jsou stohovatelné do sebe.
- Perforované provedení palety.
- Vyhýbejte se bodovému zatížení - zatížení musí být rovnoměrně rozloženo na ložné ploše palety.

Barevné provedení

- Černé (RAL 9017).

Určení

- Určeno ke skladování a přepravu běžných materiálů, polotovarů nebo zboží.