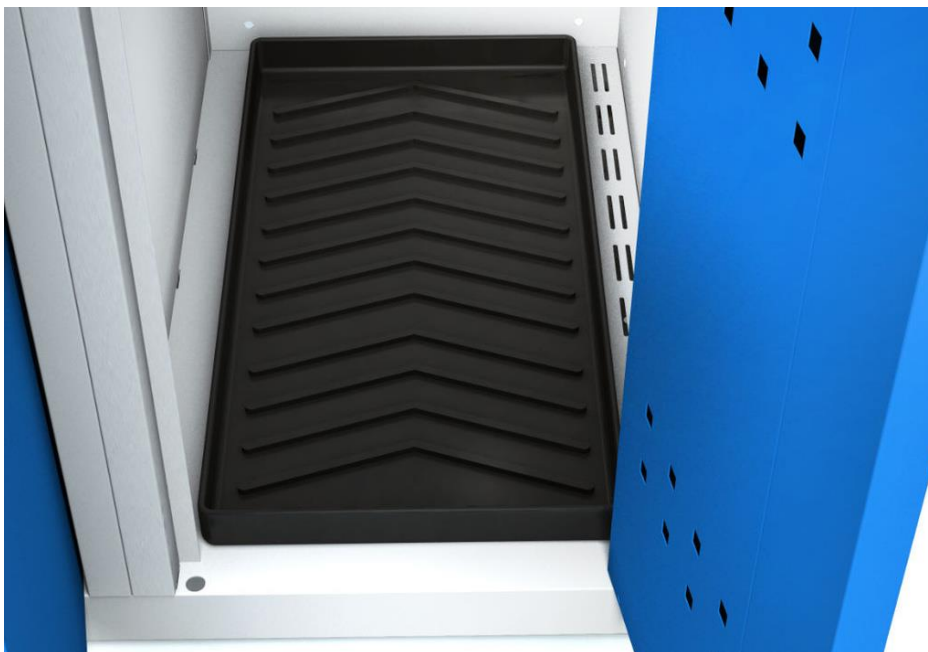


PRODUKT č. 3860

Plastová podložka pod obuv – 250 mm



(Ilustrační fotografie)

Technická data

Materiál	Plast
Pro šířku oddělení	250 mm
Hmotnost	0,5 kg
Šířka	240 mm
Hloubka	430 mm
Výška	15 mm

Vlastnosti

- Vyrobeno z plastu.
- Vložka zachycuje vlhkost a nečistoty z obuvi.
- Vložku lze snadno vyjmout a vyčistit.
- Dodáváno v šířkách pro oddělení 250 a 300 mm.

Barevné provedení

- Černé.

Určení

- Určeno k zachycení vlhkosti a nečistot z obuvi.