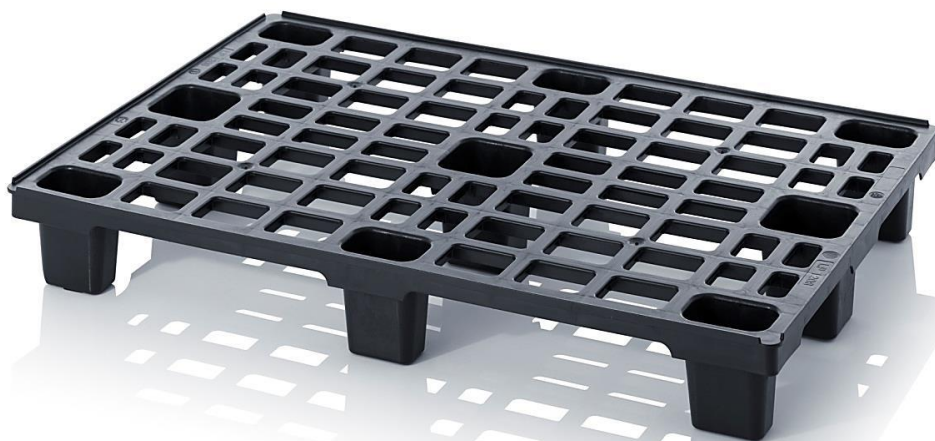


## PRODUKT č. 3891-ESD

### ESD paleta 1200 x 800 mm – 9 nohy



(Ilustrační fotografie)

#### Technická data

Materiál	ESD PP
Provedení	s 9 nohami
Hmotnost	5,66 kg
Nosnost	2000/1000 kg
Spec. vnitřní odpor	$10^3 < 10^{10}$ Ohm/cm*
Délka	1200 mm
Šířka	800 mm
Výška (bezpečnostní okraj)	157 (7) mm

#### Vlastnosti

- Vyrobeno z elektricky vodivého plastu Polypropylenu (ESD-PP).
- Paleta se vyznačuje nízkou vlastní hmotností a vysokou zatížitelností.
- Díky ESD materiálu je vhodná pro skladování a přepravu elektrických komponent.
- Palety jsou stohovatelné do sebe.
- Perforované provedení palety.
- Vyhýbejte se bodovému zatížení - zatížení musí být rovnoměrně rozloženo na ložné ploše palety.

#### Barevné provedení

- Černé (RAL 9017).

#### Určení

- Určeno ke skladování a přepravu elektrických komponent.

#### Dodatky

- ESD verze.

\*Poznámka: Upozorňujeme, že v důsledku orientace proudění, která se odvíjí od způsobu zpracování, mohou hotové součásti vykazovat odlišné elektrické vlastnosti.