

PRODUKT č. 7704

Sběrač dešťové vody s filtrem - rychlomontáž



(Ilustrační fotografie)



Technická data

Max. plocha střechy	80 m ²
Připojení	32 mm (1 ¼")
Pro potrubí o průměru	70 - 100 mm
Výška	90 mm
Průměr	60 mm

Vlastnosti

- Vyrobeno z plastového materiálu (filtr z plastu).
- Instalace bez nutnosti odstranění okapového potrubí.
- Vzdálenost mezi okapovým potrubím a zdí je nepodstatná.
- Vybaveno filtrem a ochranou proti přeplnění.
- Letní i zimní provoz.
- Vhodné pro potrubí o průměru 70 – 100 mm.
- Kompletní sada obsahující korunkový vrták, těsnění připojení a ohebnou trubici – 400 mm.

Barevné provedení

- Černé.

Určení

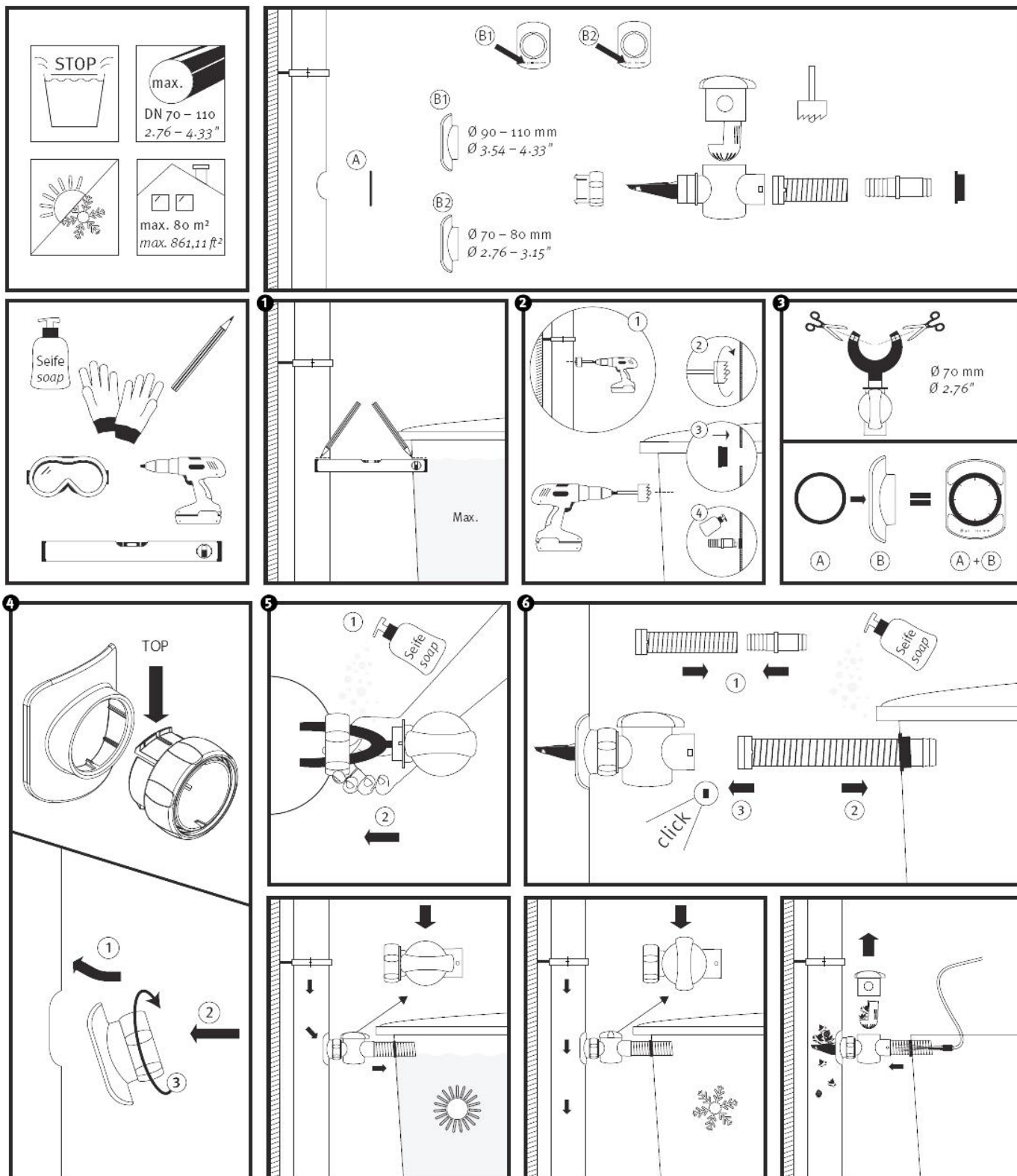
- Určeno pro nádrže na sběr dešťové vody.

Dodatky

- Volitelné příslušenství pro nádrže na sběr dešťové vody.



Montáž



Zimní / letní provoz:

- Přepínání provozu (na letní / na zimní) na vývodu sběrače, otáčením víčka filtru (obr. 7 a 8).